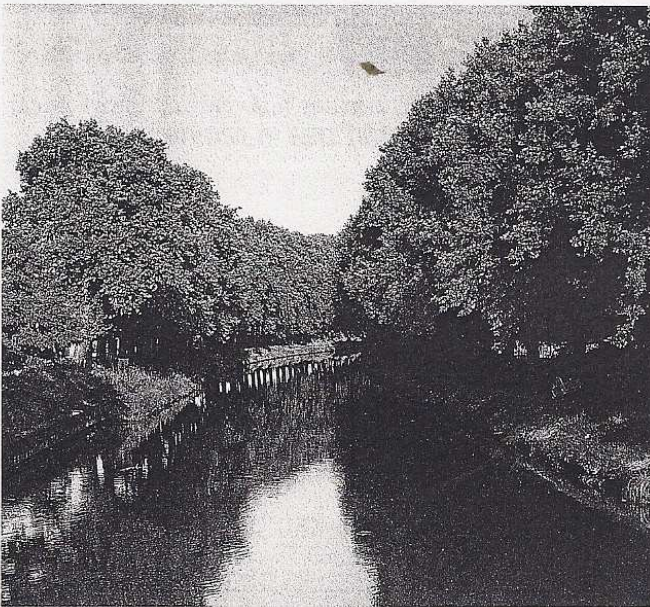


# Méli-mélo

Les textes de deux cartes postales ont été mélangés. Reconstituez-les et recopiez-les sur la carte postale correspondante.

Suzanne / Je t'écris de Toulouse où je suis venue en voyage d'études avec l'école. / Suzette / Chère mamie, / Un jour, nous y reviendrons ensemble / Hier, j'ai pensé très fort à toi au moment du coucher du soleil sur la Garonne / Cher Patrick / J'aimerais tellement que tu sois là ! / et nous avons visité le Planétarium ! J'ai pensé à toi, qui m'as appris à regarder / C'est trop long, une semaine loin de toi. Heureusement, je n'ai pas le temps de / Je vous embrasse très fort, toi et tante Maryse. / réfléchir. Nous passons toute la journée à visiter des musées, à faire des excursions, à marcher / Aujourd'hui nous irons passer la journée dans la cité de l'Espace / Tu me manques beaucoup !!! Je t'aime ! / J'espère que tu seras contente de recevoir cette carte. / et à reconnaître les étoiles.



Toulouse, le 10 mai 2006

---

---

---

---

---

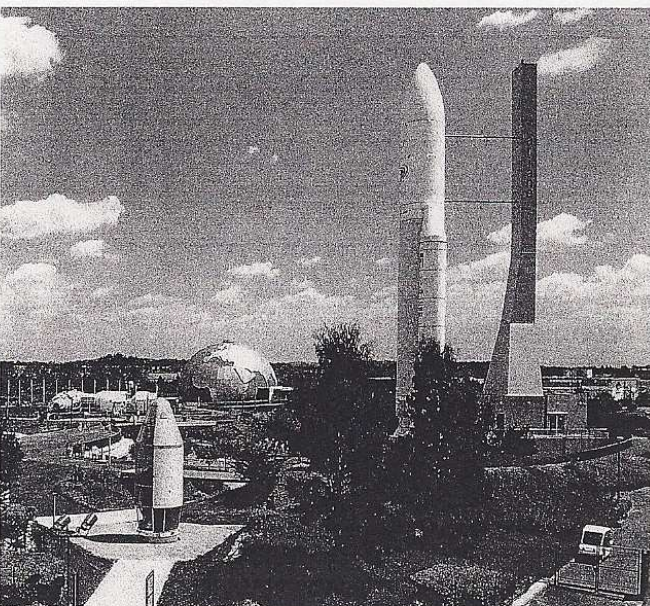
---

---

---

---

---



Toulouse, le 13 mai 2006

---

---

---

---

---

---

---

---

---

---